

**Objednávateľ:** LIDL SLOVENSKÁ REPUBLIKA, v.o.s.  
Bratislava – Ružinov, Ružinovská 1

**Číslo spisu (objednávky):** písomná objednávka LIDL SK-XY

# Znalecký posudok

25/2019

vo veci výpočtu všeobecnej hodnoty motorového vozidla Škoda Rapid Spaceback Elegance 1.6 TDI, s E.Č.:  
BL655IN a výrobným číslom vozidla TMBEL6NH3F4514084, ku dňu 18.06.2019.

Počet strán (z toho príloh): 14 (5)

Počet odovzdaných vyhotovení: 1

# 1. Úvodná časť

**1. Úloha znalca:** Stanovenie všeobecnej hodnoty vozidla Škoda Rapid Spaceback Elegance 1.6 TDI, s E.Č.: BL655IN.

**2. Účel znaleckého posudku:** Podklad pre vyradenie vozidla z účtovnej evidencie - odpredaj vozidla.

**3. Dátum vyžiadania znaleckého posudku:** 12.06.2019

**4. Dátum, ku ktorému je vypracovaný znalecký posudok:** 18.06.2019

**5. Podklady na vypracovanie znaleckého posudku:**

- obhliadka vozidla
- servisná knižka
- kópia TP – NA 488590
- doklad o nadobudnutí vozidla
- oficiálny cenník importéra pre vozidlo Škoda Rapid Spaceback, modelový rok 2015
- program Autotax, AudaPad, AudaHistory
- internet, VIN dekodér

## 2. Posudok

### 2.1 Identifikácia vozidla

Kategória vozidla:	3. Osobné motorové vozidlá, dodávkové motorové vozidlá, mikrobuses a ich modifikácie (kategória M1)
Podkategória vozidla:	3.3 Vozidlá so zdvihovým objemom valcov motora 1100 < V ≤ 1600 cm <sup>3</sup>
Značka a typ vozidla:	Škoda Rapid Spaceback 1.6 TDI Elegance
Výrobca:	Škoda Auto a.s., CZE
Rok výroby:	2014
Zdvihový objem valcov motora:	1598 cm <sup>3</sup>
Maximálny výkon motora/otáčky:	77 kW/4400 ot. min <sup>-1</sup>
Predpísané palivo:	nafta motorová
Užitočná hmotnosť:	460 kg
Celková hmotnosť:	1720 kg
Dátum prvého uvedenia do prevádzky:	24.11.2014
Dátum, ku ktorému je vypočítaná všeobecná hodnota:	18.06.2019
Evidenčné číslo:	BL655IN
Držiteľ:	LIDL SLOVENSKÁ REPUBLIKA, v.o.s. Bratislava – Ružinov, Ružinovská 1
Počet držiteľov vozidla:	1
Farba vozidla:	modrá metalíza
Platnosť technickej kontroly do:	01.10.2020
Platnosť emisnej kontroly do:	01.10.2020
Výrobné číslo vozidla:	TMBEL6NH3F4514084
Počet ubehnutých km:	
- podľa tachometra:	140208
- podľa záznamov držiteľa:	140208
- počet zohľadnených km	140208

### 2.1.1 Údaje o opravách a poškodení vozidla, opravách hlavných skupín a ich výmene

- a) podľa záznamov v TP: bez záznamov
- b) podľa dokladov držiteľa: doklady o opravách neboli držiteľom vozidla predložené
- c) podľa oznámenia držiteľa: na vozidle bola vykonávaná pravidelná údržba
- d) zistené na vozidle: zodpovedá údajom podľa vyjadrenia držiteľa

### 2.1.2 Výbava vozidla

#### Sériová výbava vr mimoriadnej výbavy:

Sériová výbava na vozidle zodpovedá údajom výrobcu pre uvedený typ a model vozidla Škoda Rapid Spaceback Elegance.

Mimoriadna výbava vozidla dodaná výrobcom vozidla, resp. predajcom vozidla, nad rámec sériovej výbavy: metalický lak, oceľová rezerva, paket Xenon s hmlovkami s Corner funkciou, Extra Pack, povinná výbava, zabezpečovacie zariadenie Zeder.

### 2.1.3 Technický stav skupín vozidla

Technický stav bol zistený obhliadkou dňa:	18.06.2019
Miesto obhliadky:	Ružinovská, Bratislava
Za účasti:	pracovníka držiteľa
Skúšobná jazda vykonaná dňa:	18.06.2019
Počet najazdených kilometrov:	6

#### **Motor + spojka**

Vyhodnotenie technického stavu skupiny:

- úmerný dobe prevádzky a počtu najazdených kilometrov: áno
- lepší: nie
- horší: nie

Technický stav skupiny TSS: 28.86 %

#### **Prevodovka + rozvodovka + hnacie hriadele prednej nápravy**

Vyhodnotenie technického stavu skupiny:

- úmerný dobe prevádzky a počtu najazdených kilometrov: áno
- lepší: nie
- horší: nie

Technický stav skupiny TSS: 28.86 %

#### **Zadná náprava**

Vyhodnotenie technického stavu skupiny:

- úmerný dobe prevádzky a počtu najazdených kilometrov: áno
- lepší: nie
- horší: nie

Technický stav skupiny TSS: 28.86 %

#### **Predná náprava + riadenie**

Poškriabaný ráf kolesa PP.

Vyhodnotenie technického stavu skupiny:

- úmerný dobe prevádzky a počtu najazdených kilometrov: áno
- lepší: nie
- horší: nie

Technický stav skupiny TSS: 28.86 %

#### **Skriňa karosérie**

Výtlky v laku od kamienkov na prednej časti karosérie (malý rozsah). Drobné škrabance v krycom laku na prednej kapote, blatníku PL, streche, prahu L+P, dverách PL+ZL+PP+ZP. 2 x preliačina s malým priemerom bez poškodenia laku na prednej kapote. 1x preliačina s priemerom 5cm s poškodením laku na blatníku PL. 1x preliačina s malým priemerom bez poškodenia laku na strešnom ráme L a 2 x preliačina s malým priemerom bez poškodenia laku na prahu L. 1x preliačina s malým priemerom bez poškodenia laku na blatníku ZP.

Vyhodnotenie technického stavu skupiny:

- úmerný dobe prevádzky a počtu najazdených kilometrov: nie

- lepší: nie

- horší: áno, zrážka -15.00 %

Technický stav skupiny TSS: 24.53 %

### Výbava karosérie

Drobné výtlky od kamienkov na čelnom skle (bez prasklín). Predný nárazník narazený v spodnej časti (min. deformácia) a oškretý v ľavej a pravej časti. Drobné škrabance v krycom laku zad. nárazníka. Odlomený držiak vzpery pred. kapoty. Interiér mierne znečistený.

Vyhodnotenie technického stavu skupiny:

- úmerný dobe prevádzky a počtu najazdených kilometrov: nie

- lepší: nie

- horší: áno, zrážka -10%

Technický stav skupiny TSS: 25.97 %

### Pneumatiky

Bridgestone Turanza 215/45 R16 86H

Pneumatiky na vozidle rozmerom a typom zodpovedajú pneumatikám podľa údajov výrobcu vozidla.

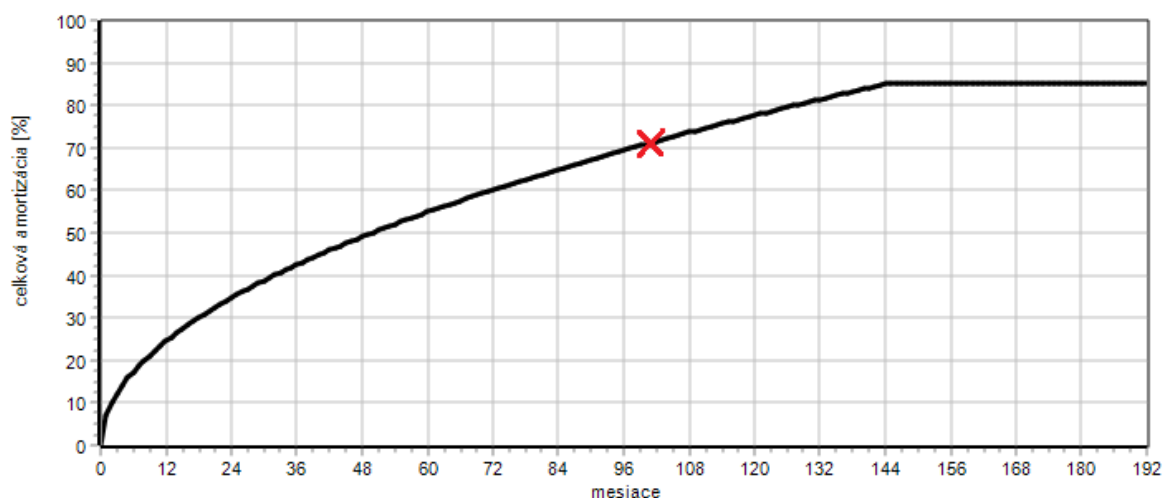
Technický stav skupiny TSS: 35.00 %

## 2.2 Výpočet základnej amortizácie

Doba prevádzky (mesiace):	54.80
Predpokladaný ročný jazdný výkon:	13 500 km/rok
Koeficient najazdených kilometrov:	0,50

Kategória: 3.3

Osobné motorové vozidlá, dodávkové vozidlá, mikrobusey a ich modifikácie (kategória M), vozidlá so zdvihovým objemom valcov motora  $1100 < V \leq 1600 \text{ cm}^3$



Rozdiel v počte najazdených kilometrov

$$RKM = PSKM - PRKM \text{ [km]}$$

Koeficient vplyvu skutočne najazdených kilometrov

$$KAM = \frac{RKM \cdot k_{KM}}{10^3} [\%]$$

Celková základná amortizácia vozidla

$$ZA = \left( VTSSV - \frac{VTSSV}{100} \cdot ZAV \right) \cdot \frac{k_{AM}}{100} + ZAV [\%]$$

Celková základná amortizácia jednotlivých skupín

$$ZA_i = \left( VTSS_i - \frac{VTSS_i}{100} \cdot ZAV_i \right) \cdot \frac{k_{AMi}}{100} + ZAV_i [\%]$$

Ak VTSSV=100%, celková základná amortizácia vozidla

$$ZA = (100 - ZAV) \cdot \frac{k_{AM}}{100} + ZAV [\%]$$

## 2.3 Výpočet technického stavu vozidla TSV

Tabuľka výpočtu RKM, KAM, ZAV

Skupina	PSKM [km]	PRKM [km]	RKM [km]	KAM [%]	Dátum uvedenia	ZAV [%]	ZA [%]
vozidlo	140208	61650	78558	39.28	24.11.2014	52.48	71.14

Skupina	PSKM [km]	PRKM [km]	RKM [km]	KAM [%]	Dátum uvedenia	ZAV [%]	ZA [%]
Motor + spojka	140208	61650	78558	39.28	24.11.2014	52.48	71.14
Prevodovka + rozvodovka + hnacie hriadele prednej nápravy	140208	61650	78558	39.28	24.11.2014	52.48	71.14
Zadná náprava	140208	61650	78558	39.28	24.11.2014	52.48	71.14
Predná náprava + riadenie	140208	61650	78558	39.28	24.11.2014	52.48	71.14
Skriňa karosérie	140208	61650	78558	39.28	24.11.2014	52.48	71.14
Výbava karosérie	140208	61650	78558	39.28	24.11.2014	52.48	71.14
Pneumatiky	---	---	---	---	---	---	---

Tabuľka výpočtu technického stavu vozidla

Skupina	PDS[%]	VTSS[%]	ZA[%]	ZP[%]	TSS[%]	PTSS[%]
Motor + spojka	25.00	100	71.14	0.00	28.86	7.21
Prevodovka + rozvodovka + hnacie hriadele prednej nápravy	10.00	100	71.14	0.00	28.86	2.89
Zadná náprava	4.00	100	71.14	0.00	28.86	1.15
Predná náprava + riadenie	11.00	100	71.14	0.00	28.86	3.17
Skriňa karosérie	20.00	100	71.14	-15.00	24.53	4.91
Výbava karosérie	27.00	100	71.14	-10.00	25.97	7.01
Pneumatiky	3.00	---	---	---	35.00*	1.05
<b>Spolu</b>	<b>100.00</b>	<b>---</b>	<b>---</b>	<b>---</b>	<b>---</b>	<b>27.40</b>

\* Hodnota zadaná priamo.

Technický stav vozidla ku dňu 18.06.2019: **27.40 %**

Technický stav jednotlivých skupín

$$TSS_i = \frac{[VTSS_i \cdot (100 - ZA_i)] \cdot (100 + ZP_i)}{10^4} [\%]$$

Pomerný technický stav jednotlivých skupín

$$PTSS_i = \frac{TSS_i \cdot PDS_i}{100} \quad [\%]$$

Technický stav vozidla

$$TSV = \sum_{i=1}^n PTSS_i \quad [\%]$$

## 2.4 Výpočet technickej hodnoty mimoriadnej výbavy - THMV

Spolu THMV<sub>i</sub>: = 0 €

## 2.5 Stanovenie východiskovej hodnoty vozidla VHV

Východisková hodnota vozidla: **19 377,00 €**

Hodnota je s DPH.

**Zdôvodnenie:** Východisková hodnota vozidla je stanovená podľa prílohy č. 6 bod 7.b) zákona č. 492/2004: pre vozidlá, ktoré sa v SR ako nové predávali, ale sa už k rozhodnému dátumu nepredávajú, je východiskovou hodnotou posledná predajná cena nového vozidla príslušného typu, v predmetnej výbave, zistená z cenníka autorizovaných predajcov predmetných vozidiel, prípadne z iných hodnoverných a preskúmateľných zdrojov.

Zdroj pre stanovenie východiskovej hodnoty: oficiálny cenník importéra pre vozidlo Škoda Rapid Spaceback, modelový rok 2015, vid' príloha č.2.

## 2.6 Výpočet technickej hodnoty vozidla - TH

Výpočet technickej hodnoty vozidla.

$$TH = \frac{TSV \cdot VHV}{100} + TH_{MV} \quad [€]$$

Technická hodnota vozidla: **TH = 5 309,00 € s DPH.**

Ku dňu: 18.06.2019

## 2.7 Určenie koeficientu predajnosti - KP

Koeficient platnosti TK	K1 = 0,9900
Koeficient poškodenia vozidla haváriou	K2 = 1,0000
Koeficient počtu držiteľov	K3 = 1,0000
Koeficient spôsobu prevádzky vozidla	K4 = 0,9400
Koeficient dopytu trhu	K5 = 1,4008
<b>Koeficient predajnosti vozidla:</b>	<b>KP = 1,3036</b>

Zdôvodnenie výpočtu koeficientu dopytu trhu K5:

Pri výpočte koeficientu dopytu trhu som vychádzal z predajných cien ojazdených vozidiel rovnakého typu, ktoré som získal z inzerátov internetového portálu Autobazar.sk, Autobazar.eu. Inzeráty, z ktorých som zohľadnil cenu do výpočtu pre koeficient dopytu trhu K5, sú v prílohe č.3.

Výsledný (priemerný) koeficient dopytu trhu **K5= 1,4008**

	VHV	T	PSKM	KAM	ZA	TSV	THV	PC	k5
Rapid Ambition(7/2015)	19147	47	145000	46,1	72,28	27,72	5308	6990	1,3168
Rapid Ambition (07/2014)	19203	59	174478	54,1	79,07	20,93	4019	5800	1,4431
Rapid Elegance (07/2015)	19823	47	137226	42,2	70,28	29,72	5892	8500	1,4427

Stanovenie koeficientu predajnosti

$$K_p = K_1 \cdot K_2 \cdot K_3 \cdot K_4 \cdot K_5 \quad [-]$$

## 2.8 Výpočet všeobecnej hodnoty vozidla VŠH

VHV[€]	19 377,00 €
TH[€]	5 309,00 €
k <sub>p</sub> [-]	1,3036 [-]
<b>VŠH[€] s DPH ku dňu 18.06.2019</b>	<b>6 921,00 €</b>

Všeobecná hodnota vozidla s DPH: 6 921,00 €

Výpočet všeobecnej hodnoty vozidla

$$VŠH = TH \cdot K_p \quad [€]$$

### 3. Záver

**Úloha znalca:**

Stanovenie všeobecnej hodnoty motorového vozidla Škoda Rapid Spaceback Elegance 1.6 TDI, s E.Č.: BL655IN a výrobným číslom vozidla TMBEL6NH3F4514084, ku dňu 18.06.2019.

**Odpoveď:**

Všeobecná hodnota vozidla Škoda Rapid Spaceback Elegance 1.6 TDI, s E.Č.: BL655IN a výrobným číslom vozidla TMBEL6NH3F4514084, predstavuje ku dňu 18.06.2019 čiastku s DPH: **6 921,00 €**

slovom: **šesťtisícdeväťstodvadsaťjeden eur**

Znalecký posudok bol vypracovaný v zmysle zákona č. 382/2004 Z.z. a v súlade s vyhláškami č. 492/2004 Z.z. o stanovení všeobecnej hodnoty majetku a č. 605/2008, ktorou sa mení vyhláška Ministerstva spravodlivosti Slovenskej republiky č. 492/2004 Z.z. o stanovení všeobecnej hodnoty majetku v znení vyhlášky č. 626/2007 Z.z.. Všetky výpočty sú vykonané s presnosťou na osem desatinných miest. Výsledky výpočtov sú zaokrúhlené s presnosťou na 1€.

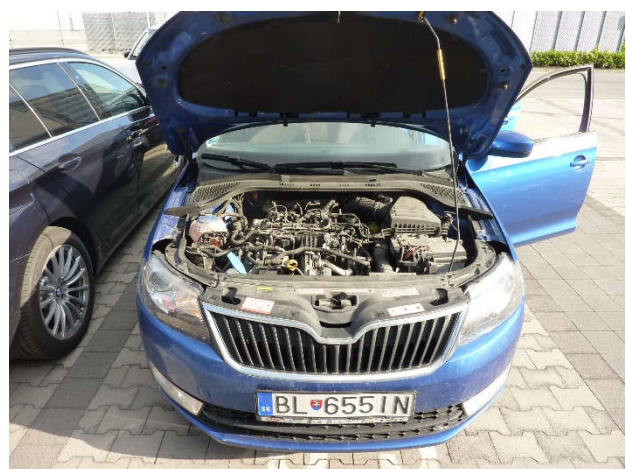
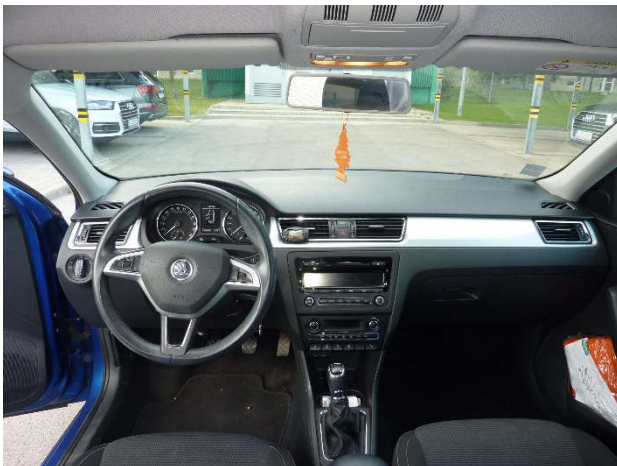
V Bratislave dňa 26.06.2018

Ing. Ján Skaloš



## 4. Prílohy

Príloha č.1 Fotodokumentácia vozidla Škoda Rapid Spaceback Elegance 1.6 TDI, s E.Č.: BL655IN.





# Cenník ŠKODA Rapid Spaceback

Modelový rok 2015  
Platný od 1. 9. 2014



**AKTUÁLNA  
PONUKA**

**Bonus -300€  
na každý model**

**Financovanie  
1/3 alebo 1/5**

**Predĺžená záruka  
na 4 roky / 60 000 km**

Motorizácia		Komb. spotreba [l/100 km]	Komb. emisie CO <sub>2</sub> [g/km]	Active	Ambition	Elegance	Skyline
1.2 MPI 55 kW (75 k)	5*MP	5,8	134	11 430 €	12 730 €	13 830 €	14 330 €
1.2 TSI 63 kW (86 k)	5*MP	5,1	119	12 430 €	13 730 €	14 830 €	15 330 €
1.2 TSI 77 kW (105 k)	6*MP	5,4	125	13 230 €	14 530 €	15 630 €	16 130 €
1.4 TSI 90 kW (122 k)	7*AP DSG	5,8	134	16 030 €	17 330 €	18 430 €	18 930 €
1.6 TDI 66 kW (90 k)	5*MP	4,4	114	14 430 €	15 730 €	16 830 €	17 330 €
1.6 TDI 66 kW (90 k)	7*AP DSG	4,5	118	16 430 €	17 730 €	18 830 €	19 330 €
1.6 TDI 77 kW (105 k)	5*MP	4,4	114	15 230 €	16 530 €	17 630 €	18 130 €
<b>Bonus*</b>				<b>-300 €</b>	<b>-300 €</b>	<b>-300 €</b>	<b>-300 €</b>

## Základná a doplnková výbava

Akčné pakety		Active	Ambition	Elegance	Skyline
<b>Active Plus</b>	v hodnote 1 830 €; klimatizácia s mechanickým ovládaním, predné hmlové svetlomety, centrálné zamykanie s diaľkovým ovládaním (1x sklopný kľúč), tónované sklá, tretia hlavová opierka vzadu	<b>WSE</b>	499	-	-
<b>Ambition Plus</b>	v hodnote 2 177 €; climatronic - automatická klimatizácia s kombifiltrom, rádio SWING s CD a MP3, disky CAME z ľahkej zlatiny 6j x 15" -4ks, SUNSET - vyšší stupeň tónovania skiel od B- stĺpika, tempomat, trojramenný kožený multifunkčný volant pre ovládanie rádia + malý kožený paket, parkovacie senzory vzadu, Maxi DOT - plnegrafický displej palubného počítača, tretia hlavová opierka vzadu	<b>WSB</b>	-	399	-
<b>Elegance Plus</b>	v hodnote 1 629 €; príprava pre telefón GSM II s hlasovým ovládaním, s Bluetooth, trojramenný kožený multifunkčný volant pre ovládanie rádia a telefónu, disky DIONE z ľahkej zlatiny 7j x 16" - 4ks, SUNSET - vyšší stupeň tónovania skiel od B- stĺpika, parkovacie senzory vzadu, predné hmlové svetlomety s Corner funkciou, MDI (Mobile Device Interface), lakťová opierka vzadu, tretia hlavová opierka vzadu	<b>WSC</b>	-	-	399
<b>Sky Plus</b>	v hodnote 3 322 €; disky RAY z ľahkej zlatiny čierno strieborné 7j x 17 (215/40 R17) 4ks, panoramatická strecha, presklené piate dvere, zadné svetlá (tmavé zasklenie), spätné zrkadlá a zadný spojler v čiernej farbe, predné hmlové svetlomety s Corner funkciou (tmavé zasklenie), + obsahuje akčný paket Elegance Plus	<b>WHV</b>	-	-	1 400

\* Podrobné informácie o možnosti uplatnenia Prémie 300 € Vám poskytne ktorýkoľvek autorizovaný predajca ŠKODA.



Príloha č.3 Prieskum trhu, pre výpočet K5

<https://www.autobazar.eu/skoda-rapid-spaceback-sb-16-tdi-edition-id13971284.html>

**ŠKODA RAPID SPACEBACK SB 1.6 TDI EDITION**

13971284 • Bratislava • 17.06.2019 21:09:13

Za posledných 24 hodín si toto auto pozrelo **29 záujemcov**

**Technické údaje:**  
 r.v. 7/2015, 1998cm<sup>3</sup>, 77kW (105PS), Generácia vozidla: NH, P, MS, Diesel, Euro 5, 6 dv., (5-  
 mestný), 14500 km, Prvá majiteľka

Spotreba vozidla (l/100km):  
 V meste: 5,6, mimo meste: 3,7, kombinovaná: 4,4

**Bezpečnosť:**  
 Airbag SX, ABS, ESP(VDC), ASR(TCS), MSR, DSC(DTC), Brzdový asistent(BAS), Isofix,  
 Dva trikotové airbagy, Indikátor strážny ľaku v pneumatikách

**Komfort:**  
 Automatická klimatizácia, Centrálna uzamykanie, EI, predné a zadné okná, EI, zrkadlá, Diaľkové  
 ovládanie, Rádio-CD-MP3, Multifunkčný volant, Lakovaná optika, Vonkajší teplomer

**Ostatné:**  
 Dvaky z ľavého zdĺhajú, Práchyň počítač, Vyhrievané spätné zrkadlá, Parkovacie senzory vzadu

**Cena nového vozidla:**  
**Za 14,4 kč, alebo ešte viac novší!**  
**www.autobazar.sk**

**Ďalšia výbava:**  
 Serv. knižka, TOP stav!, Úplná servisná história

**Poznámky:**  
 TOP stav! Cena je už po príchode!

**KONTAKT NA PREDAJCU:**  
**David**  
 Registrovaný predajca na Autobazar EU od 18.05.2008  
 Jazyk: Slovenský jazyk (SK)

**7,000 €**  
 Celková náhrady na cenou  
 Registračný poplatok pri predaní auta od 1.2.2017: 33,00 €

Príloha č.3 Prieskum trhu, pre výpočet K5

<https://www.autobazar.sk/17927407/skoda-rapid-spaceback-1-6-tdi/>

**Autobazar.SK** 711 787 inzerátov v ponuke

Autobazar.SK Osobné a účelové autá Škoda Rapid Spaceback Iczová E. 17927407

**Skoda Rapid Spaceback 1.6 TDI**

Bratislava • 25.6.2019

**Škoda Rapid Spaceback, 2014**  
 1.6 TDI, nové v SR, 1. majiteľ, servisná knižka, navigácia, Aut. klimatizácia, Tempomat, EI, okna, Vymývacie sedáčky, Parkovacie senzory

**Cena:** 5 800 €  
**Akciová zľava:** 400 €  
**Akciová cena na úver:** 5 400 €

Výhodné splátky mesačne od 21 €

**Nezáväzná rezervácia auta**  
 Viac informácií o aute

**ZÁKLADNÉ ÚDAJE**

Roč výroby:	2014
Stav:	Používané
Najazdené:	174 478 km
Palivo:	Diesel
Objem:	1598 cm <sup>3</sup> (1.6 l)
Výkon:	77 kw (105 PS)
Prevodovka:	5-st. manuálna
Karoséria:	Hatchback
Pohon:	Predný


**OSTATNÉ ÚDAJE**

Norma:	Euro 5
Dvere:	5-dverové
Miest:	5-miestne
Farba:	Modrá
VIN:	TIMB6LNH2F4506526

**ZDIELAJ AUTO NA FACEBOOKU**

Preverte si poisťovnú udalosť vozidla cez VIN číslo ešte pred kúpou. Pomoc pri kúpe jazdeného auta. [www.AUTO-MAKLER.SK](http://www.AUTO-MAKLER.SK)

- ✓ ABS
- ✓ Centrálné zamykanie
- ✓ Airbagy
- ✓ ESP
- ✓ ASR
- ✓ Isofix



**JEDINEČNÉ ZĽAVY**

**3000€**

- ✓ Elektrické okná
- ✓ Multifunkčný volant
- ✓ Posilovač nádeňa
- ✓ Vynerené sedáčky
- ✓ Elektrické zrkadlá
- ✓ Navigačný systém
- ✓ Témomat
- ✓ Klimatizácia
- ✓ Parkovací asistent
- ✓ Tónované ská

**DALŠIA VÝBAVA**

- ✓ Hmlivky

**DALŠIE INFORMÁCIE**

- ✓ 1. majiteľ
- ✓ Kúpené v SR
- ✓ STK platná do 07/2020
- ✓ Servisná knížka
- ✓ EK platná do 07/2020

**POZNÁMKA**

počítač, stero, kontrola tlaku pneumatík

Šikové auto, vhodné do mesta ale aj na dlhú trať vďaka komfortu a spoľahlivosti, ktoré ponúka tento model. Auto z našich pobociek v iných mestách Vám privedieme zdarma do 2 dní.

Príloha č.3 Prieskum trhu, pre výpočet K5

<https://www.autobazar.eu/skoda-rapid-spaceback-16-tdi-elegance-77kw-105k-id13937942.html>



**Autobazar.eu**

[NAJNOVŠIE](#)
[NOVÉ AUTO](#)
[NA DOVOZ](#)
[PREDAJCOVIA](#)
[SLUŽBY](#)
[FÓRUM](#)
[TESTY](#)
[NA STAHOVANIE](#)
[BLOG](#)
[KONTAKT](#)

**ŠKODA RAPID SPACEBACK 1.6 TDI ELEGANCE 77KW/105K**

(13937942) • Combi • 14.06.2019 11:08:47

▲ Za posledných 24 hodín si toto auto pozrelo **17 záujemcov**



**8.500 €**

Registrčný poplatok pri prihlásení auta od 1.2.2017: 33,00 €

Celkovo návrhov na cenu: 0

**8.500 €**

Prvý majiteľ. Serv. knižka. Úplná servisná história

Pomoc pri kúpe auta

Škoda fórum

Technické údaje:

r.v.: 2015, 1598cm<sup>3</sup>, 77KW (105PS), Generácia vozidla: NH, P, M5, Diesel, Euro 5, 5 dv., (5-miestne), 137228 km, Biela farba

Spotreba vozidla (l/100km):

V meste: 5,8, mimo mesta: 3,7, kombinovaná: 4,4

Bezpečnosť:

Alarm, Airbagy, ABS, ESP, Servisná knižka, ABS, ESP, DSC, DSC(DTC), Brzdový asistent(BAS), Dekloračná airbagov, Indikátor strany ťahu v pneumatických

Komfort:

Automatická klimatizácia, Centrálna uvoľňovacia, El. predné a zadné okná, El. zrkadlá, Dlhé hodiny, Multifunkčný volant, Tónované ská, Vynorené spánkové zrkadlá, Súčinné klimatizovaná predná

Ostatné:

Dvody z ľahkej zliatiny, Hmlivky, športové, Inerčný, Parkový počítač, Navigačný systém, Tónované ská, Vynorené spánkové sedáčky, Vynerené spánkové zrkadlá, Súčinné prúzdia, Parkovacie senzory vzadu, Bluetooth

Dalšia výbava:

**Pač sa vám auto Škoda Rapid Spaceback? Zdieľte, či neboho burané alebo stocené.**

**autobazar.eu**

Príloha č.3 Prieskum trhu, pre výpočet K5



**Príloha č.4 Fotokópia TP vozidla Škoda Rapid Spaceback Elegance 1.6 TDI, s E.Č.: BL655IN.**

<b>ZÁKLADNÉ ÚDAJE O EVIDENCII</b>	
B	Datum prvnej evidencie vozidla (rok výroby) <b>24.11.2014</b>
J	Identifikačný evidenčný n. SR <b>24.11.2014</b> E VIN <b>TMBEL6MH3F4514084</b>
A	Evidenčné číslo <b>BL655IN</b> H <b>Platnosť do...</b>
C.2.1	Národné vozidlo I. I. D. SLOVENSKÁ REPUBLIKA, k.o.s.
Datum nariadenia / CO	<b>35793783</b>
C.2.3	Tržný región / vedlo / valník Bratislava - Ružinov
Ružinovská 1	
C.1.1	Dátum vydania osvedčenia I. I. D. SLOVENSKÁ REPUBLIKA, k.o.s.
Datum nariadenia / CO	<b>35793783</b>
C.1.3	Tržný región / vedlo / valník Bratislava - Ružinov
Ružinovská 1	
V	Bratislava podpis oprávneného osobu dátum <b>24.11.2014</b> oštitka prečíslo
C.5	Zmeny údajov o výskonnosti vozidla alebo ďalších parametroch o evidencii
C.6	Zariadený o prevádzkových vozidla na ľadovej ceste
V	podpis oprávneného osobu oštitka prečíslo
V	Klasifikácia vozidla skupina (samostatne) - príloha

<p>EURÓPSKA ÚNIA SLOVENSKÁ REPUBLIKA</p> <p>OSVEDČENIE O EVIDENCII - ČASŤ II (TECHNICKÝ PREUKAZ)</p> <p>NA <b>488590</b></p> <p>MINISTERSTVO DOPRAVY, VÝSTAVBY A REGIONÁLNEHO ROZVOJA SLOVENSKEJ REPUBLIKY</p>	
<p>Свидетелство за регистрация - част II Permiso de circulación - Parte II Osvedčení o registraci - Část II Registreringsattest - Del II Zulassungsbescheinigung - Teil II Registreerimistunnistus - Osa II Άδεία κυκλοφορίας / Πιστοποιητικό Εγγραφής - Μέρος II Registration certificate - Part II Certificat d'immatriculation - Partie II Potvrde o registraciji - II. dio Teastas Cláraithe Carta di circolazione - Parte II Registrācijas apliecība - II. daļa Registrācijas liudijimas - II. daļa Forgalmi engedély - II. rész Certifikat ta' Registrazzjoni - II-II Parti Kentekenbewijs - Deel II Dowód Rejestracyjny - Część II Certificado de matricula - Parte II Certificat de Immatriculare - Partea II Prometno dovoljenje - Del II Rekisterömitöndistus - Osa II Registreringsbeviset - Del II</p>	

<b>OSVIEDČENIE O EVIDENCII - ČASŤ II (TECHNICKÝ PREUKAZ)</b>	
Druh	OSOBNÉ VOZIDLO
J	Kategória <b>M1</b> E VIN <b>TMBEL6MH3F4514084</b>
D.1	Značka <b>ŠKODA</b>
D.3	Označenie modelu <b>RAPID</b>
D. D.2	Typ / variant / verzia <b>NH / ABCAYC / NEM5FMSZB2028ST0P0SK</b>
D. K	Číslo prvotnej schválenia ES <b>6112007146-0250708</b>
Datum prvotnej schválenia ES	<b>02.05.2014</b>
40TOR A PREVODOVKA	<b>VOLKSWAGEN AG, DEU</b>
2	Výrobca motora
3	P5 Identifikačné číslo motora (typ) <b>CAYC</b>
4	P1 Zdvihový objem motora <b>1588</b> cm <sup>3</sup> 15 Kalizátor <b>KAT</b>
16-17	P2 / P4 Najvyšší výkon motora / odčítky <b>77,00</b> kW / <b>4400</b> min <sup>-1</sup>
18	E3 Druh paliva / zdroja energie <b>NM</b>
19	Q Výkon / moment (kW / Nm)
20	Prevodovka / počet stupňov <b>MT / 5</b>
KAROSÉRIA (NAVŠTAVBA)	
21	Druh (typ) <b>AB NHTQBACX SUV.</b>
22	R Farba <b>MODRÁ METALIZÁ</b>
23	Výrobca <b>ŠKODA AUTO A.S., CZE</b>
24	Výrobné číslo
25.1	S1 Práca metel na sedle / 1000 odlišných <b>5</b>
25.2	S2 Práca metel na stíle <b>25.3</b> Práca blžok
26	Základné riešenie
27	Objem skrine - celkový <b>65</b> l
28	W Objem palivovej nádrže
ROZMERY A HMŔNOSTI	
29	Celkové rozmery d <b>4304</b> mm, š <b>1706</b> mm, v <b>1459</b> mm
30	Rozmery ťažných rámcov d mm, š mm, v mm
31	G Prevádzková hmotnosť <b>1280</b> kg
32	E1 Najvyššia prípustná celková hmotnosť <b>1720</b> kg
33	N Najvyššia prípustná hmotnosť priradená na nápravu 1 / 2 / 3 / 4 <b>920 / 880 / 0 / 0</b> kg
34	E3 Najvyššia prípustná hmotnosť jazdnej súpravy <b>2920</b> kg
35	Najvyššia prípustná hmotnosť prípojných vozidiel
O.1	Práca: <b>1200</b> kg, O.2: <b>630</b> kg, <b>630</b> kg
BRZDY	
36	E5F1NK <b>13-10</b> ano 3/2,4 Nadstav. ano
37	F1 Prevádzkové ano 3/2,4 Nadstav. ano
37.2	F1a Prevádzkové ano 3/2,4 Nadstav. ano
37.3	F1b Odkladacie nie
NÁPRAVY	
38	Druh kolies
39	L Počet náprav <b>2</b> , z toho príravných <b>1</b> , ano 2: 3: 4:
40	M Rámcov (mm) <b>2889</b>

41	Rozmer a druh pneumatík na nápravu / zdvihový
1	<b>185/60 R15 84H 1)</b>
2	<b>185/60 R15 84H 1)</b>
3	
4	
42	Rozmer dielov na nápravu
1	<b>6x15 ET38 1)</b>
2	<b>6x15 ET38 1)</b>
3	
4	
43	T Najvyššia kombinovaná rýchlosť vozidla <b>190</b> km/h <sup>1)</sup>
<b>SPLNACIE ZARIADENIE</b>	
44	1) Práca
44.2	Značka
44.3	Typ
45	Schváľovacia značka
46	1.3 Najvyššia prípustná hmotnosť v bode spojinia horný záves <b>50</b> kg, spodný záves kg, bočnica kg
<b>EMISIE ZVUKU</b>	
47	E5NK <b>51-02</b>
48	1.3 Hladina vonkajšieho zvuku vozidla
U.1	sopečnosť <b>70,00</b> dB(A), U.2 pri odčítaní <b>23,75</b> min <sup>-1</sup>
U.3	za 1000 km <b>71,00</b> dB(A)
<b>EMISIE A SPOTREBA</b>	
49	V9 Emisie E5F1NK <b>715/200/195/201313 (EURO 6)</b>
50	Dynamická E5F1NK <b>24-03</b>
51.1	V1 CO <b>0,154</b> g/km, <b>1,2</b> V.2 HC
51.3	V.3 NOx <b>0,138</b> g/km, <b>1,4</b> V.4 HC+NOx <b>0,161</b> g/km
51.5	V.5 Čadica <b>0,600</b> g/km, <b>51</b> V.6 Ktoré sedláme absorpciu <b>0,600</b> g/km, <b>1100</b> km <sup>3</sup>
51.7	V.7 CO <sub>2</sub> <b>114</b> g/km <sup>3</sup> , <b>51</b> V.8 Spotreba paliva <b>4,40</b> l/100km

<b>ĎALŠIE ÚRADNÉ ZÁZNAMY</b>	
Zariadenia uviesť, ZARIAD. PROTI NEOPROUZE, PŘIČOVANÉ SVETLOMETRY, KONTROLNÉ SVETLO, AEROSO, BVO, TĚMNOVÍ, AEROSO, BVO	
51.8: Spotreba paliva z tabuľky výrobcu: mesto: <b>8,6</b> l/100km, mimo mesto: <b>5,7</b> l/100km, pri miešaní: <b>4,4</b> l/100km	
51.9: Alternatívne použiteľné zdroje a príravnosti: <b>185/60 R15 84H ET38</b> , <b>6x15 ET38</b> , <b>1100 km<sup>3</sup></b>	
51.10: Práca: <b>1200</b> kg, O.2: <b>630</b> kg, <b>630</b> kg	

## **5. Znalecká doložka**

Znalecký posudok som vypracoval ako znalec zapísaný v zozname znalcov, tlmočníkov a prekladateľov, ktorý vedie Ministerstvo spravodlivosti Slovenskej republiky pre odbor Doprava cestná, číslo 030000 a odvetvia 1. Technický stav cestných vozidiel, číslo 030100, 2. Nehody v cestnej doprave, číslo 030301 a 3. Odhad hodnoty cestných vozidiel, číslo 030402. Evidenčné číslo znalca 914462.

Znalecký úkon je zapísaný pod poradovým číslom 25/2019 znaleckého denníka. Za znalecký úkon a vzniknuté náklady účtujem podľa vyúčtovania na základe priloženého dokladu č. 25/2019.

Ing. Ján Skaloš